



คู่มือการปฏิบัติงาน  
กองช่าง เทศบาลตำบลสันป่าตอง  
อำเภอสันป่าตอง จังหวัดเชียงใหม่

## คำนำ

คู่มือการปฏิบัติกองช่างฉบับนี้เป็นคู่มือการปฏิบัติงานซึ่งเทศบาลตำบลสันป่าตอง จัดทำขึ้น เพื่อให้ข้าราชการและลูกจ้าง ผู้รับผิดชอบงานของกองช่างใช้ศึกษาและนำไปปฏิบัติงาน เพื่อเพิ่มประสิทธิภาพในการดำเนินงานของกองช่าง

คู่มือการปฏิบัติกองช่าง เทศบาลตำบลสันป่าตอง ได้แสดงให้เห็นถึงขั้นตอนในการปฏิบัติงาน รายละเอียดงานและมาตรฐานคุณภาพงาน เพื่อกำหนดเป็นมาตรฐานคุณภาพงาน มาตรฐานในการปฏิบัติงานของ ข้าราชการและลูกจ้างกองช่างให้บรรลุตามข้อกำหนดที่สำคัญซึ่งตอบสนองต่อความต้องการของผู้รับบริการและผู้มีส่วนได้ส่วนเสียสำคัญ

คณะผู้จัดทำหวังเป็นอย่างยิ่งว่าข้าราชการและลูกจ้างผู้รับผิดชอบกองช่าง เทศบาลตำบลสันป่าตองจะได้นำคู่มือการปฏิบัติงานฉบับนี้ไปศึกษา และนำมาใช้ในการปฏิบัติงานได้อย่างมีประสิทธิภาพบรรลุตามหน้าที่ของเทศบาลตำบลสันป่าตอง ต่อไป

กองช่าง  
เทศบาลตำบลสันป่าตอง

การจัดทำคู่มือการปฏิบัติงาน  
กองช่าง เทศบาลตำบลสันป่าตอง

มีวัตถุประสงค์ ดังนี้

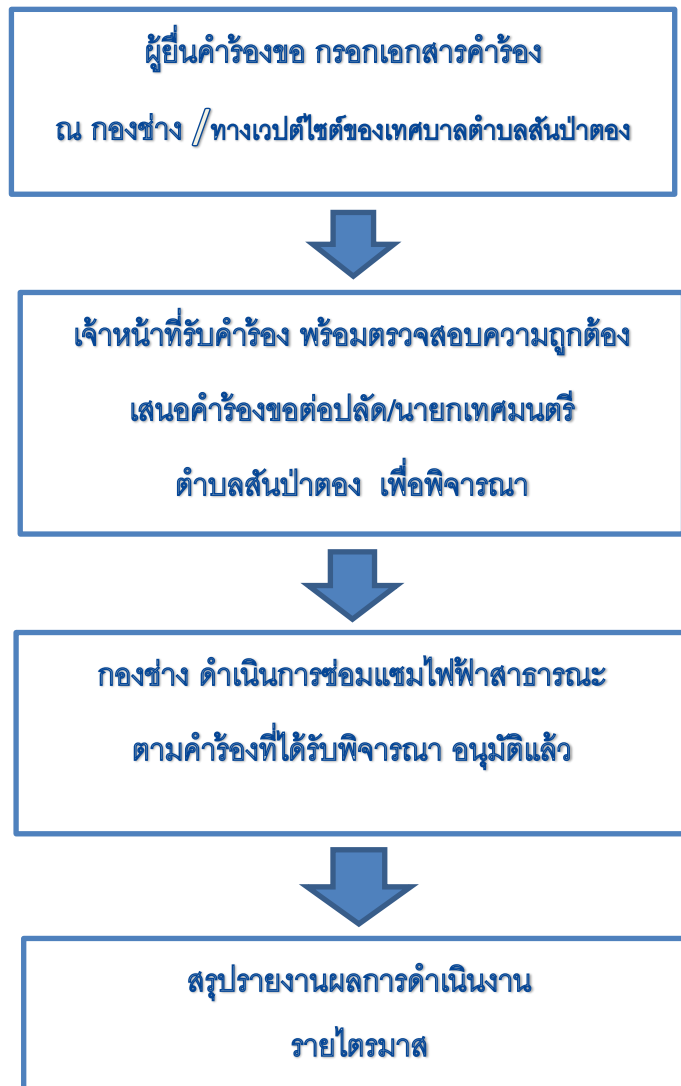
1. เพื่อให้กองช่าง มีการจัดทำคู่มือการปฏิบัติงานที่ชัดเจน เป็นลายลักษณ์อักษร ที่แสดงถึงรายละเอียดขั้นตอนการปฏิบัติงานของกิจกรรม/กระบวนการต่างๆ ของกองช่าง
2. เพื่อเป็นการสร้างมาตรฐานการปฏิบัติงาน ซึ่งจะช่วยให้การดำเนินงานของกองช่าง ได้มาตรฐาน เป็นไปตามเป้าหมาย ได้ผลผลิตหรือการบริการที่มีคุณภาพ รวดเร็วทันตามกำหนดเวลา มีการทำงานปลอดภัย บรรลุข้อกำหนดที่สำคัญของกระบวนการ
3. เพื่อประกอบการประเมินผลการปฏิบัติงานของบุคลากร รวมทั้งแสดงหรือเผยแพร่ให้กับบุคคลภายนอก หรือผู้ใช้บริการ ให้สามารถเข้าใจและใช้ประโยชน์จากกระบวนการที่มีเพื่อขอรับบริการที่ตรงกับความต้องการ
4. เพื่อให้เกิดความรู้ความเข้าใจที่ถูกต้องเกี่ยวกับกระบวนการ และใช้เป็นแนวทางในการปฏิบัติงาน ได้อย่างถูกต้องสอดคล้องกับวิธีการและแนวทางปฏิบัติงานที่ได้มีกำหนดไว้

### การแจ้งซ่อมแซมไฟฟ้าสาธารณะ มีขั้นตอนดังนี้

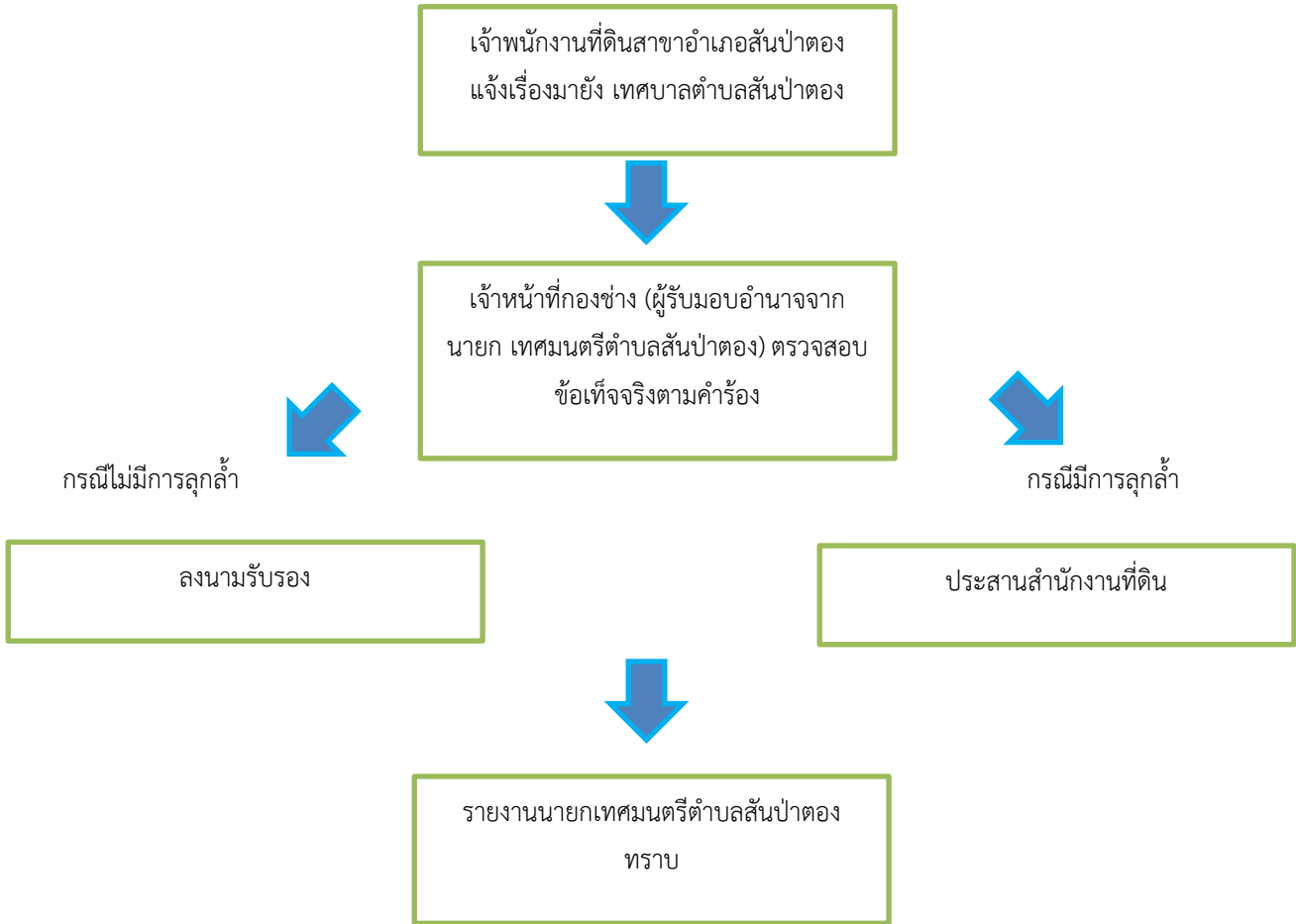
- ผู้ยื่นคำร้องขอ กรอกเอกสารคำร้อง ณ ที่ทำการสำนักงานเทศบาล หรือทางเวปไซต์ของเทศบาลฯ
- ธุรการลงรับเรื่อง เสนอคำร้องต่อปลัด/นายกฯ เพื่อพิจารณาอนุมัติ
- ช่างไฟฟ้าดำเนินการติดตั้ง/ซ่อมแซมไฟฟ้าสาธารณะตามคำร้องที่ได้รับการพิจารณาอนุมัติแล้ว
- สรุปรายงานผลการดำเนินงาน รายไตรมาส

## แผนผังขั้นตอน

### การซ่อมแซมไฟฟ้าสาธารณะ



## แผนผังขั้นตอนการชี้ระวางแนวเขต/การรับรองแนวเขต



# แผนผังขั้นตอนการขออนุญาตก่อสร้าง ต่อเติม/ รื้อถอนอาคาร

